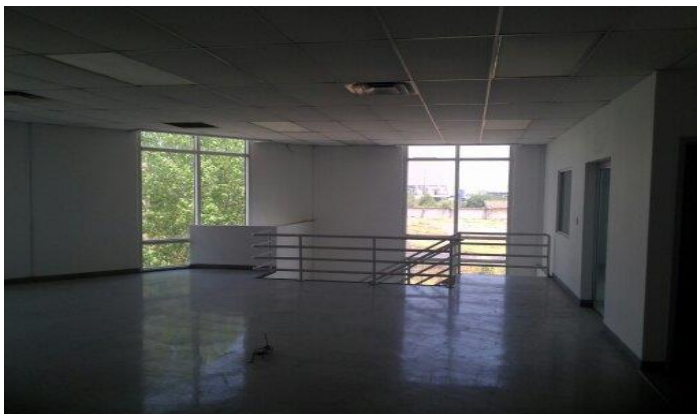
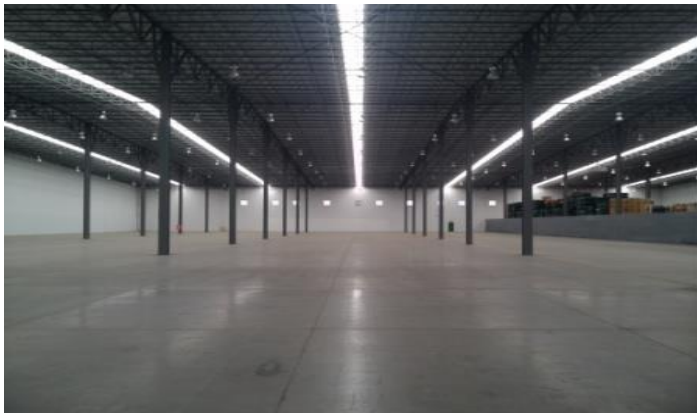


PROPIEDAD EN RENTA



Recorrido virtual



Descripción del inmueble

Bodega (m²): 2,453.00
Oficina (m²): 65.00
Patio de maniobra (m²): 0.00
Superficie rentable (m²): 2,518.00

Altura libre (m): 9.75
Techumbre: Lámina Kr-18 Cal. 24
Traslucida: 6%
Muros: Concreto Tilt-Up
Piso y/o resistencia: 8 Ton/M2
Andén de carga: Disponibles
Energía eléctrica: Trifásica
Sistema vs. Incendio: No Disponible

Uso de suelo: Industrial

Condiciones de renta

Depósitos: Un Mes
Garantía: Fianza O Garantía Corporativa

Ubicación

Industrial Doña Rosa

Lerma



Información adicional

- * CEDIS de alto rendimiento.
- * Andenes de carga y descarga.
- * Cisterna disponible.

- * Ubicado sobre avenida principal.
- * Rampa a piso.
- * Área de estacionamiento.

- * Bodega Multi-tenant.
- * Amplios claros entre columnas.
- * Control de accesos.